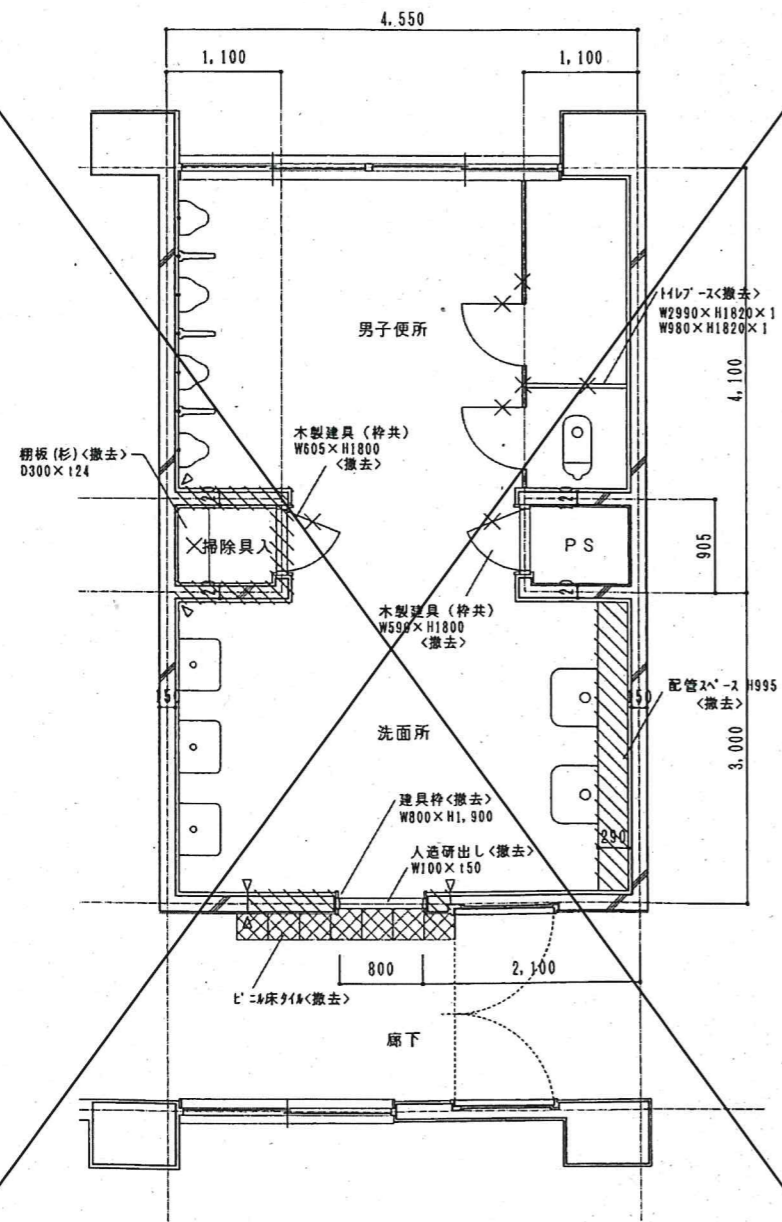
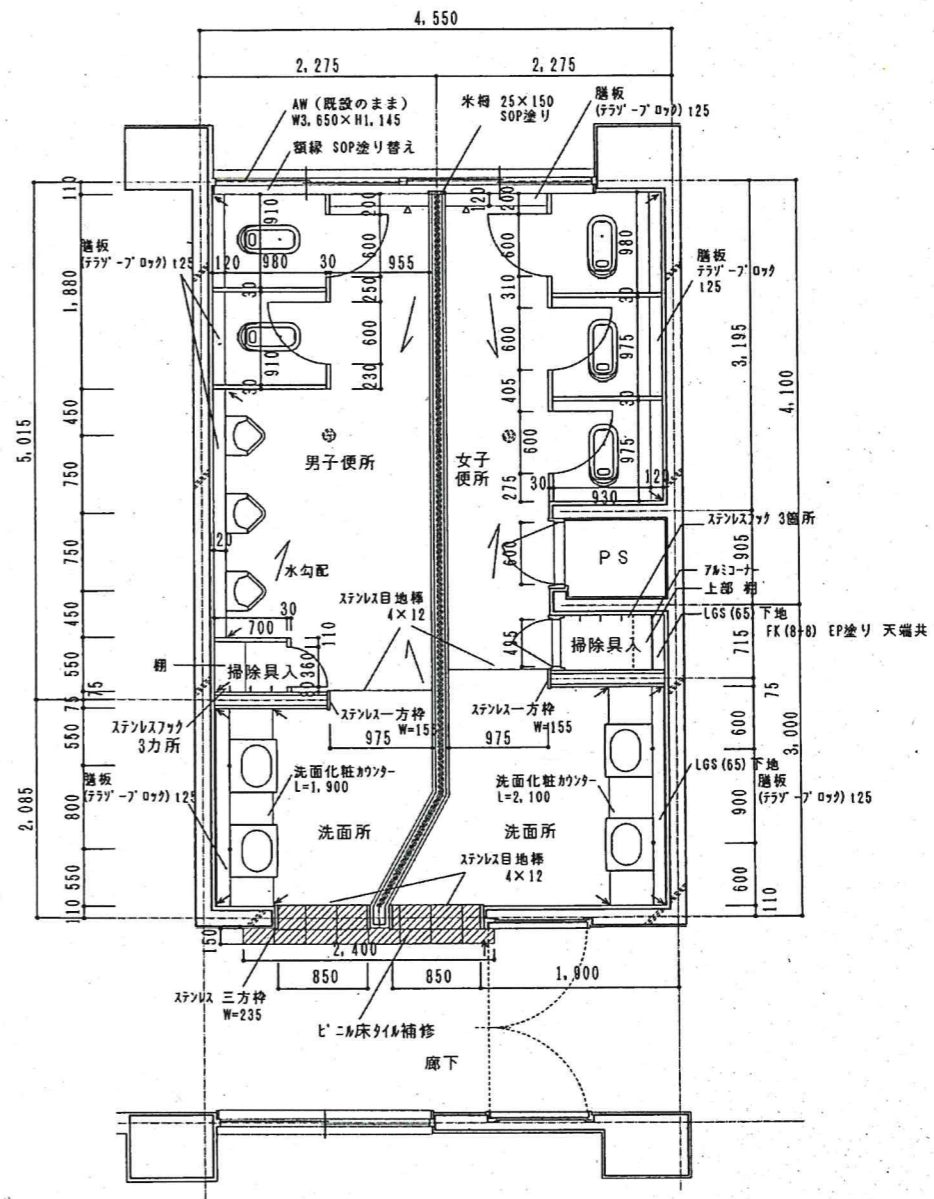


改修前 平面詳細図

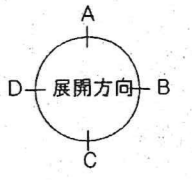


4階 男子便所

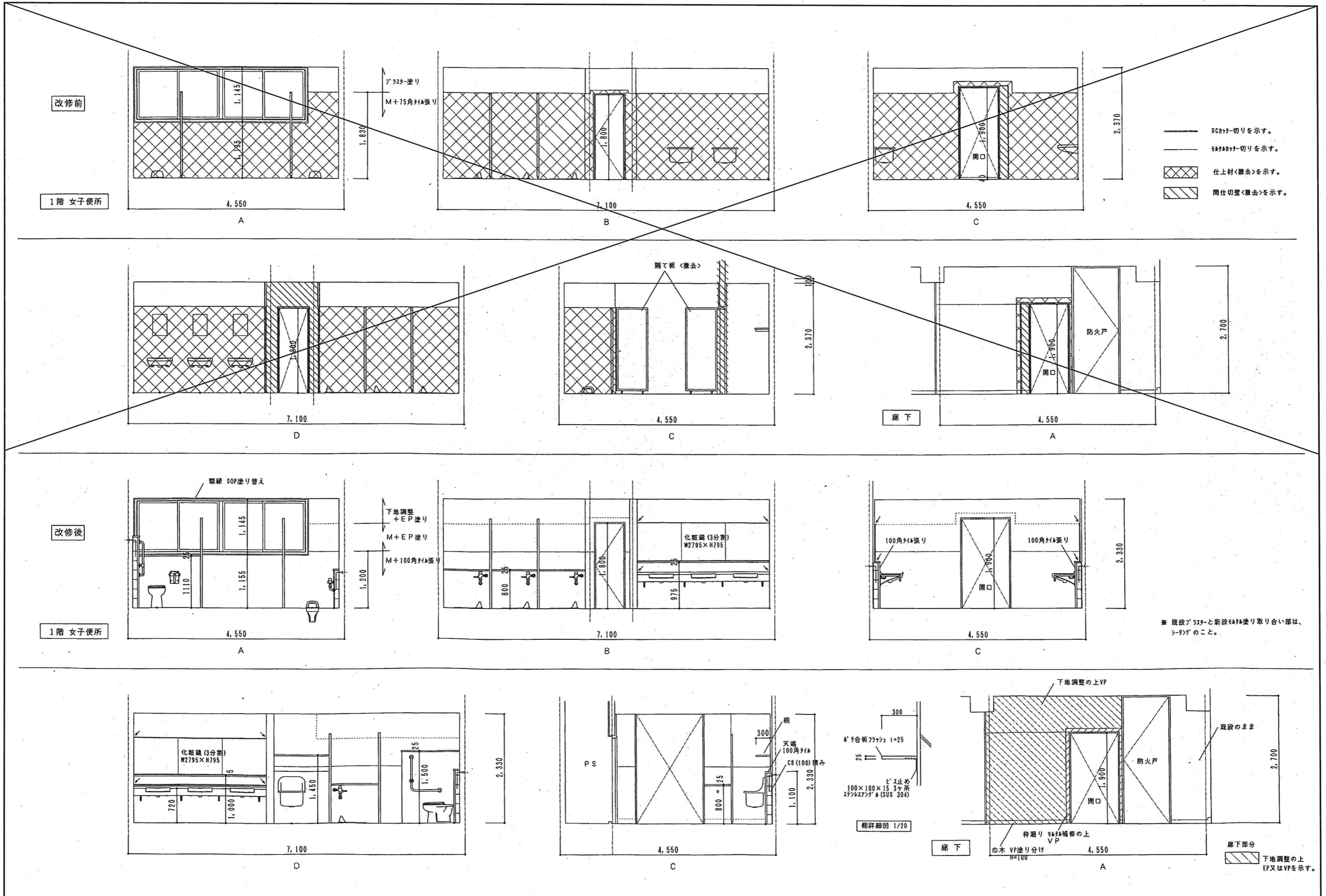
改修後 平面詳細図



4階 男女便所

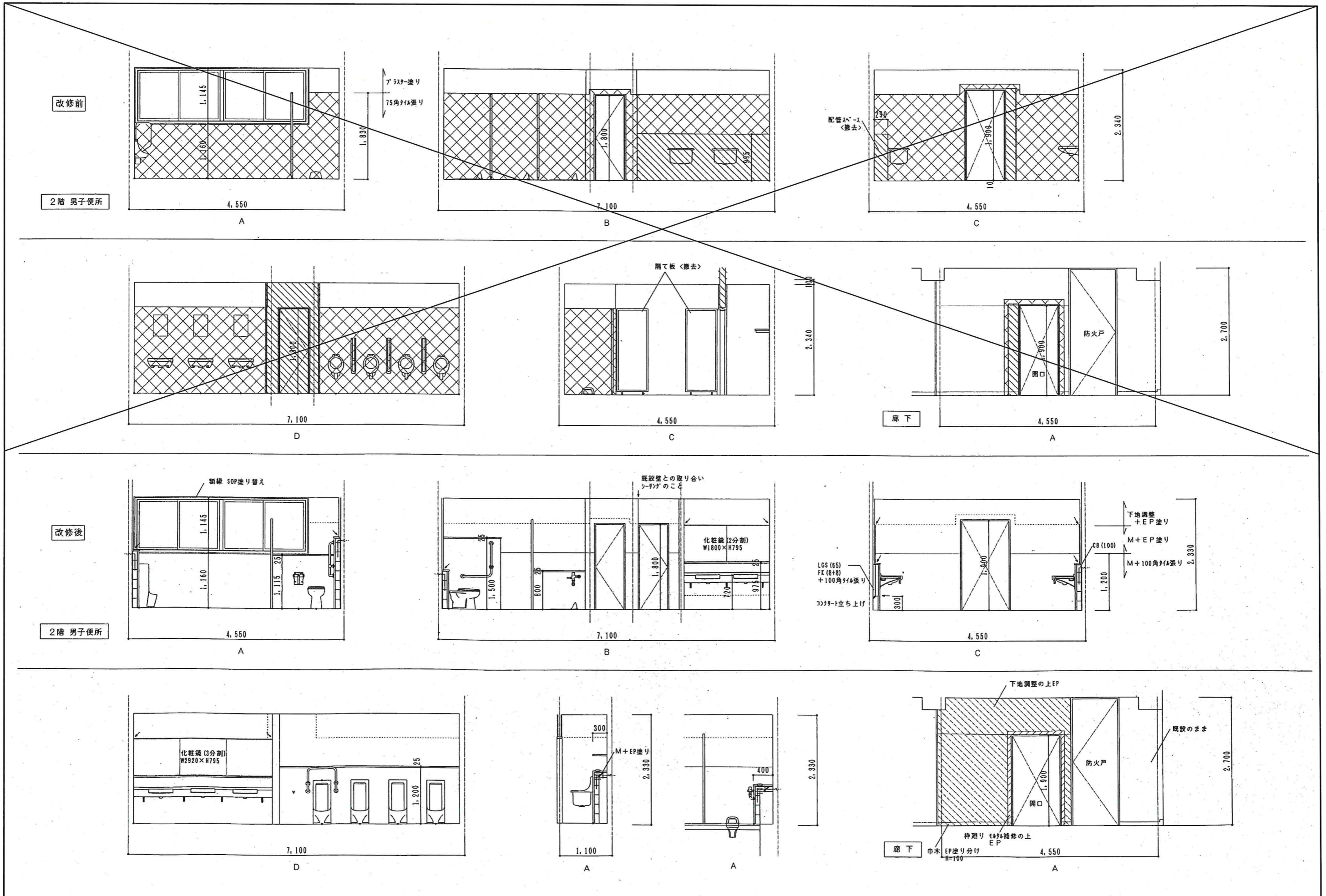






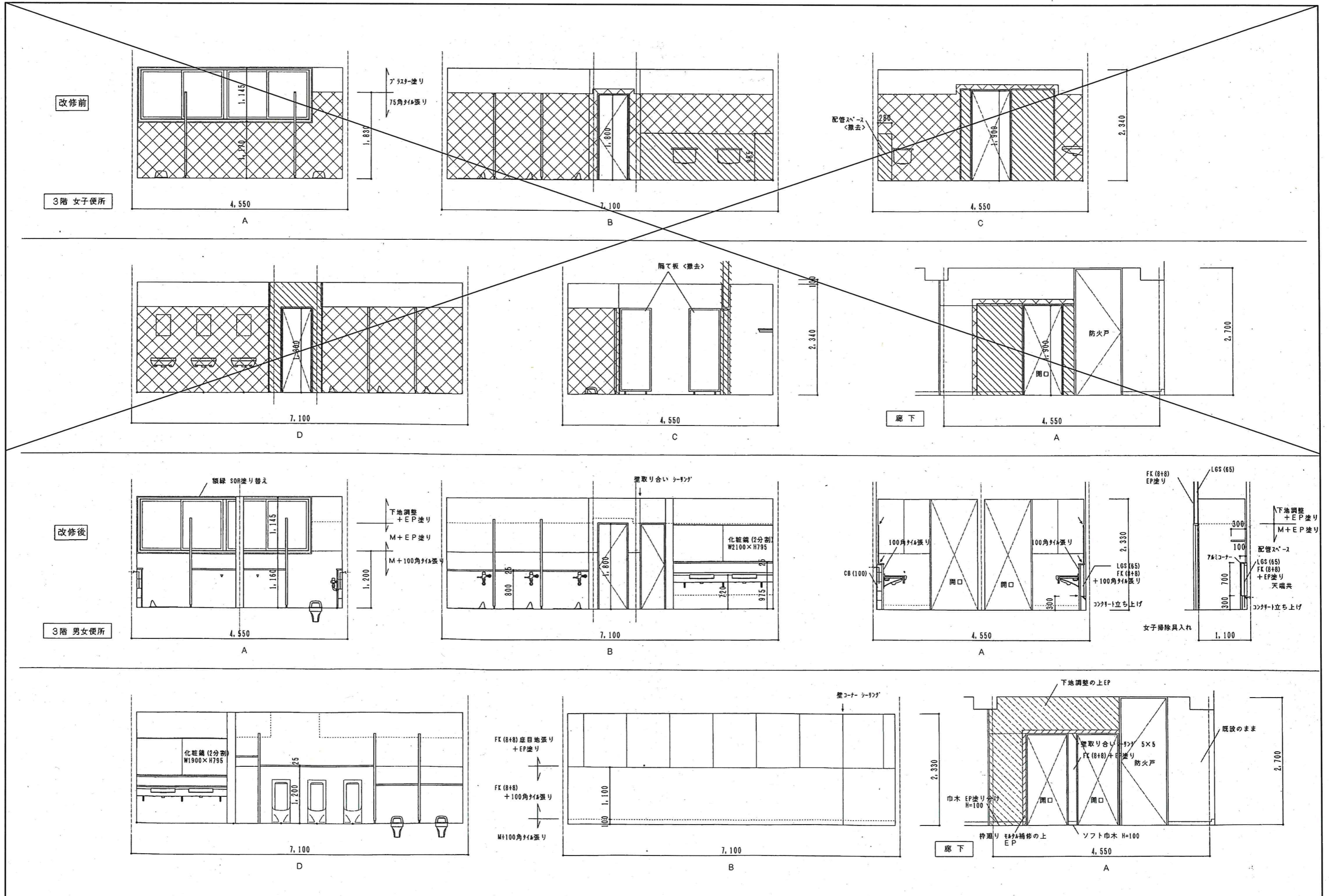
工事名	H31 営繕 阿南光高等学校阿南・新野 2号館等解体工事	株式会社 橋建築事務所	一級建築士登録 第108457号 浜岡幸幸 〒770-0868 徳島市福島2丁目5番9号 (株)橋建築事務所 一級建築士事務所 登録番号 徳島県知事 登録第61015号 電話(088)625-7878	(2号館・渡り廊下1,2,3、昇降口) ①-1 WC詳細図(8)	1/50	A-56
-----	------------------------------	-------------	--	-------------------------------------	------	------





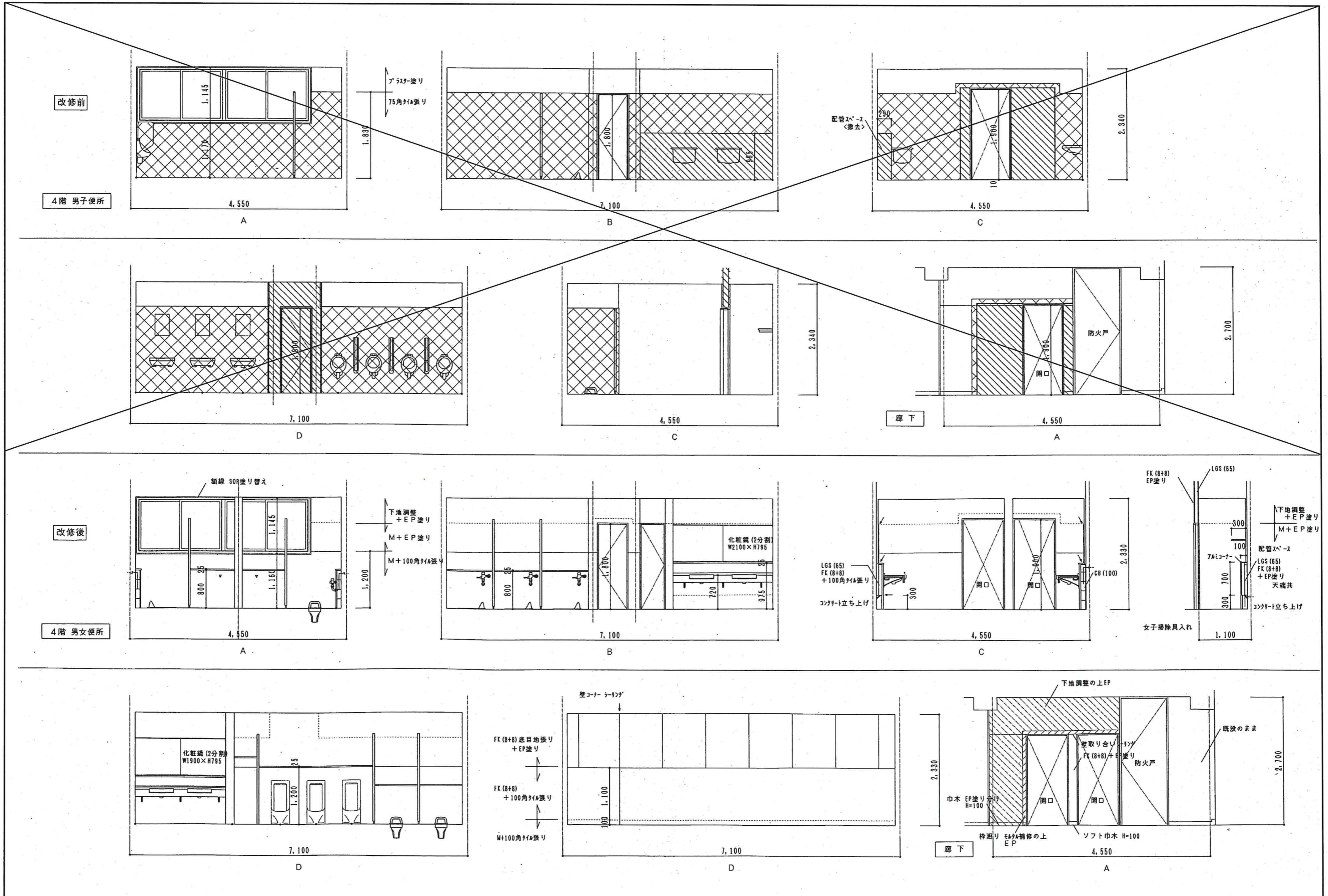
工事名	H31 宮繕 阿南光高等学校阿南・新野 2号館等解体工事	株式会社 橋 建築 事務所	一級建築士登録 第108457号 浜岡幸幸 〒770-0868 徳島市福島2丁目5番9号 (株)橋建築事務所 一級建築士事務所 登録番号 徳島県知事 登録第61015号 電話(088)625-7878	(2号館・渡り廊下1,2,3、昇降口) ①-1 WC詳細図(9)	1/50	A-57
-----	---------------------------------	---------------	--	-------------------------------------	------	------

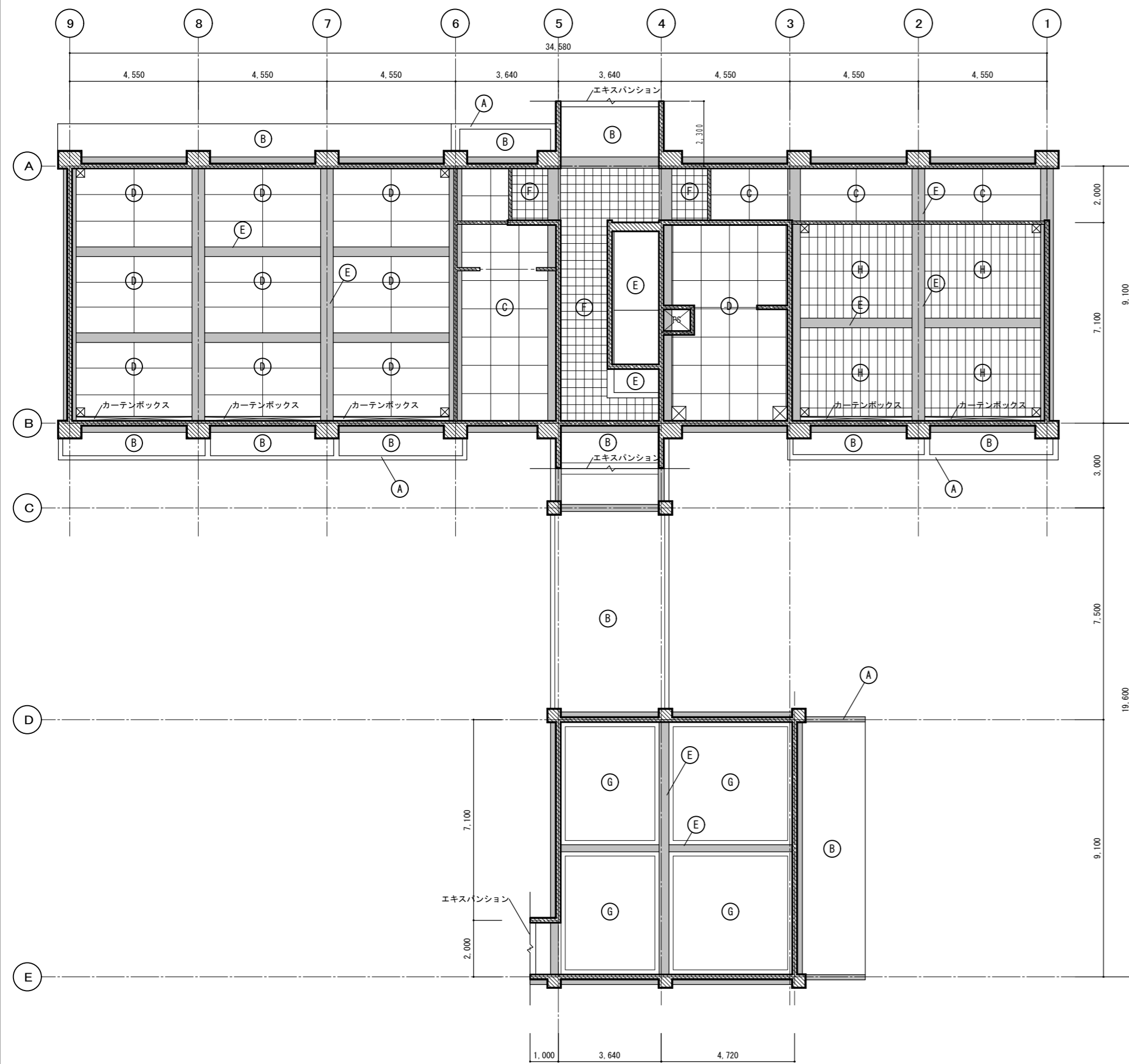




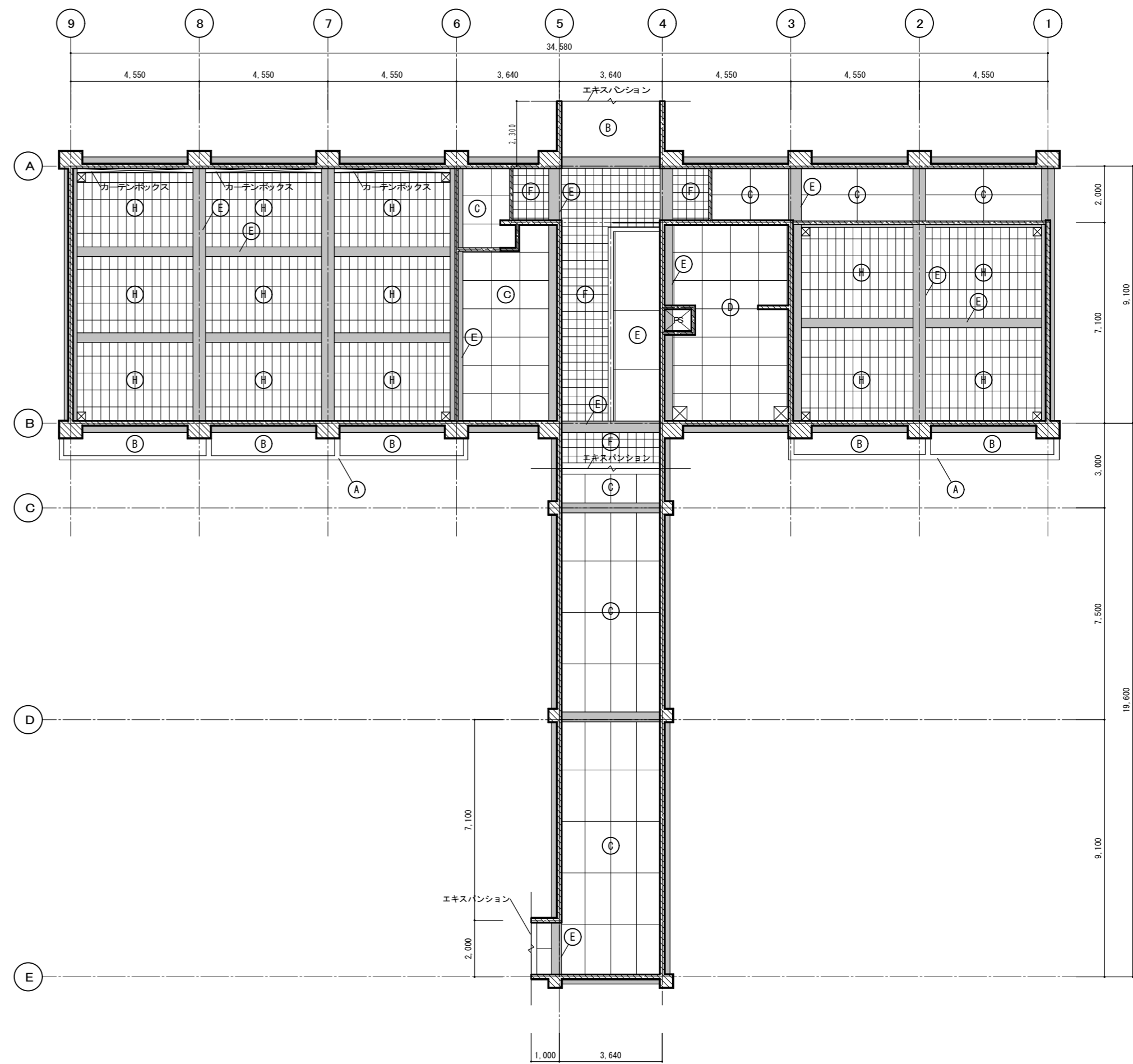
工事名	H31 営繕 阿南光高等学校阿南・新野 2号館等解体工事	株式会社 橋 建 築 事 務 所	一級建築士登録 第108457号 浜岡幸幸	(2号館・渡り廊下1,2,3、昇降口)	1/50	A-58
			〒770-0868 徳島市福島2丁目5番9号 (株)橋建築事務所			
			一級建築士事務所 登録番号 徳島県知事 登録第61015号 電話(088)625-7678			
			①-1 WC詳細図(10)			





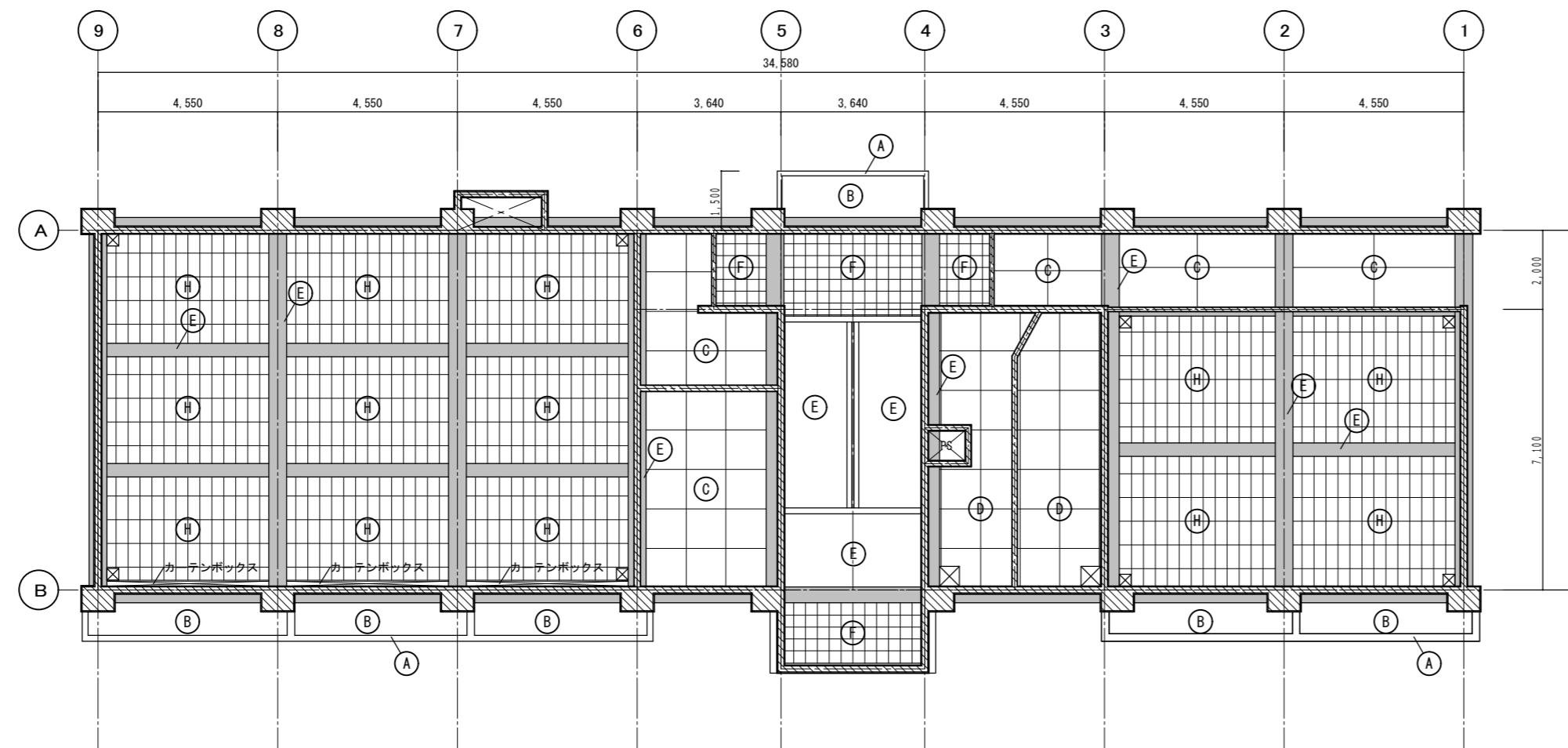


①-1 1F天井伏図 S=1/150

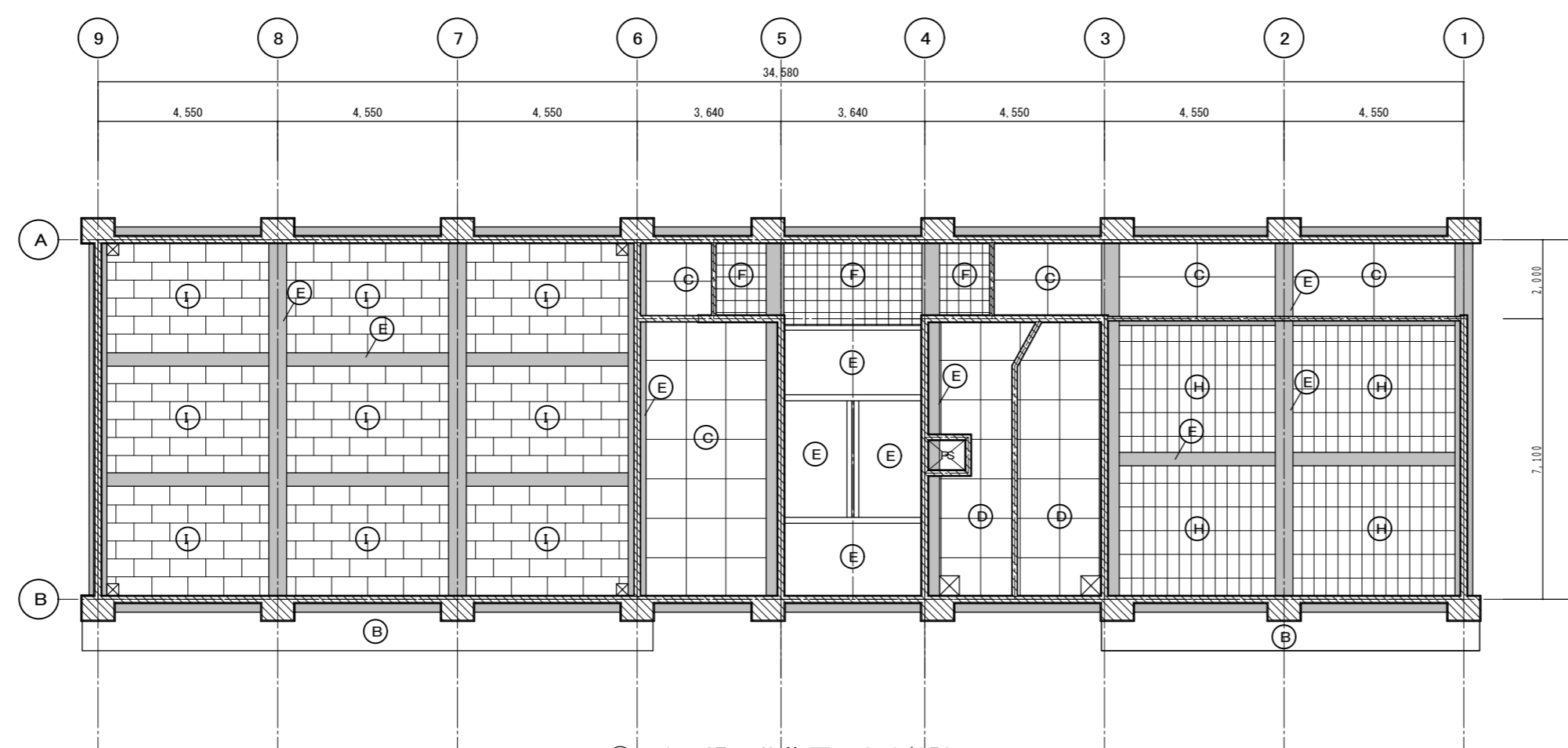


①-1 2F天井伏図 S=1/150

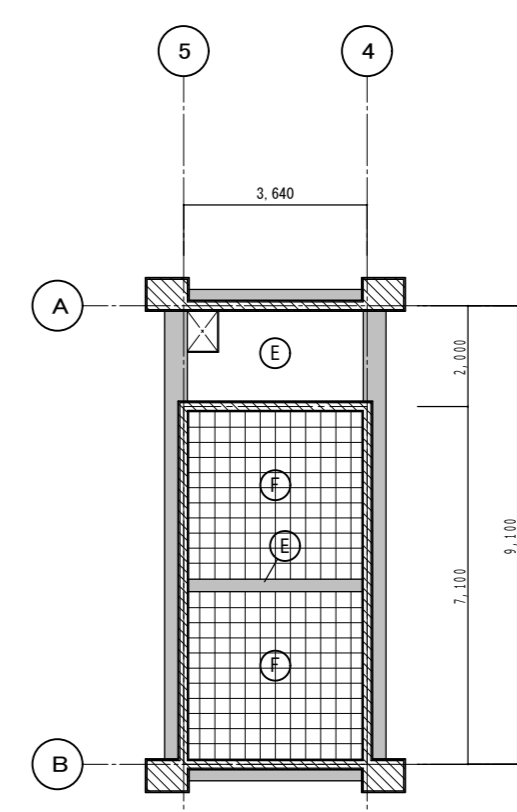
(A)	モルタルコテミガキEP
(B)	モルタル剛毛引 エマール又はダイヤリシン吹付
(C)	プラスターボード底目地EP
(D)	フレキシブルボードt4 EP
(E)	プラスター塗り
(F)	うずしお吸音板 300*300
(G)	T1ラワンベニヤの上ネオパールスキン吹付
(H)	東洋吸音板 606*303
(I)	ジブトーン455*910 t9.5



①-1 3F天井伏図 S=1/150

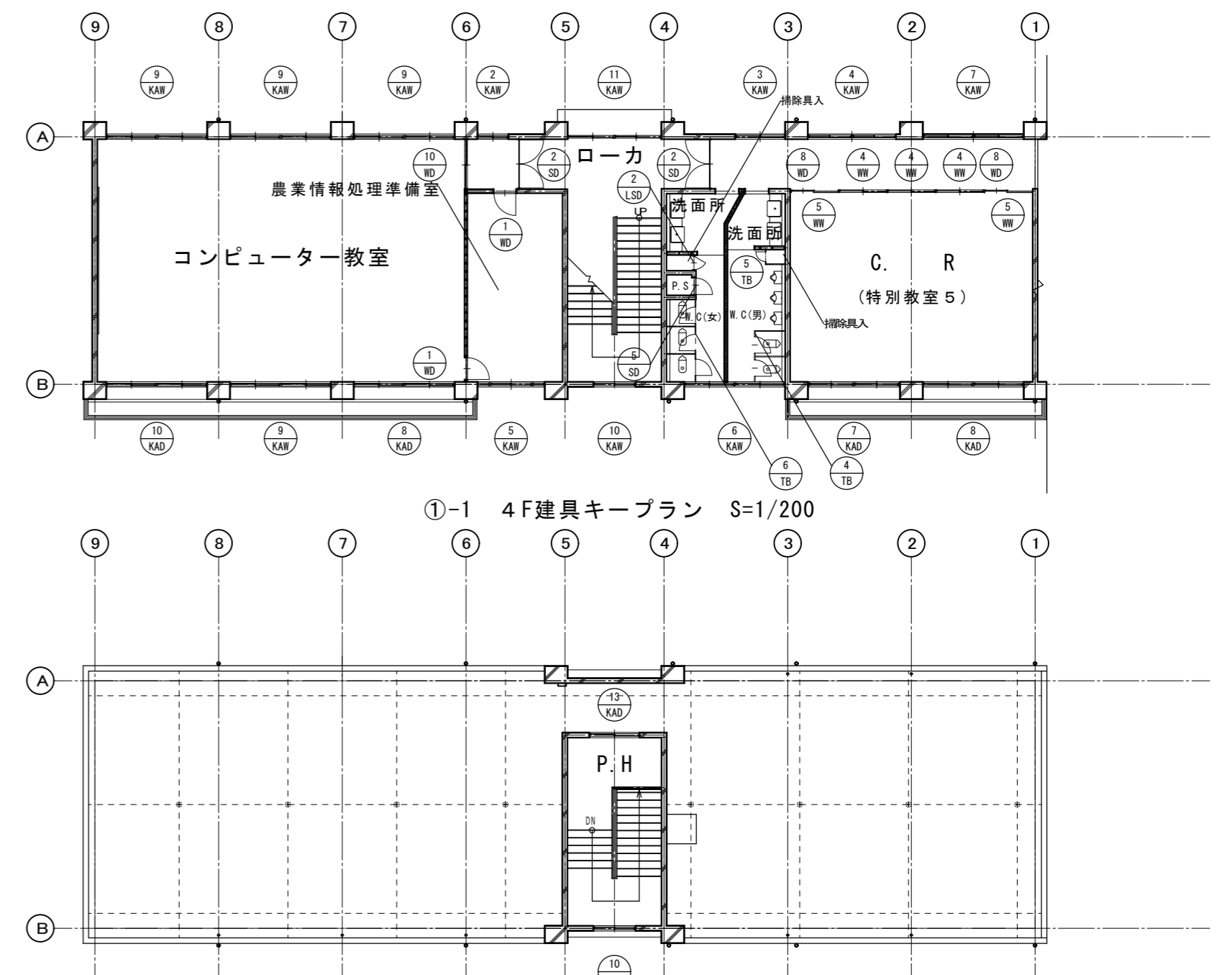
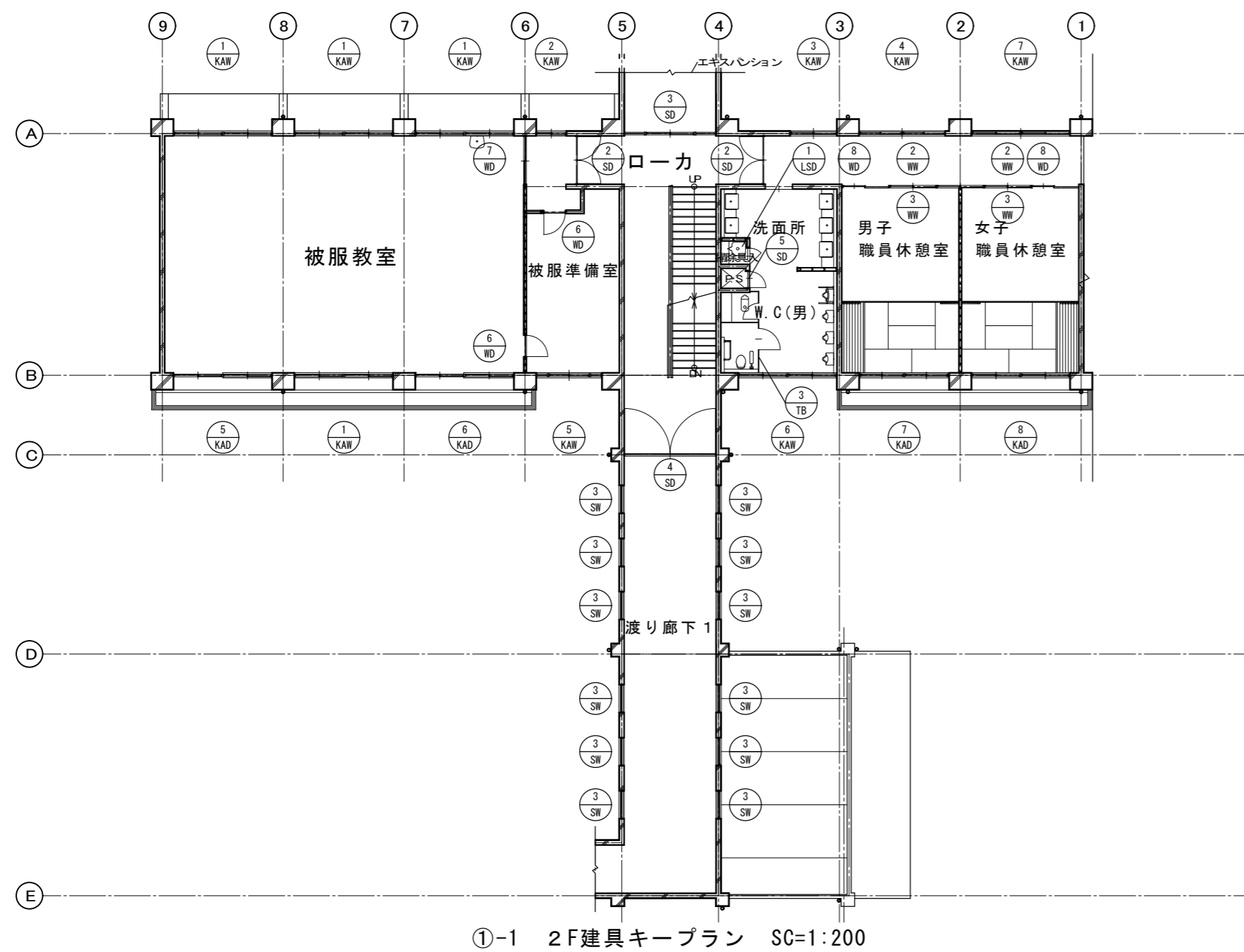
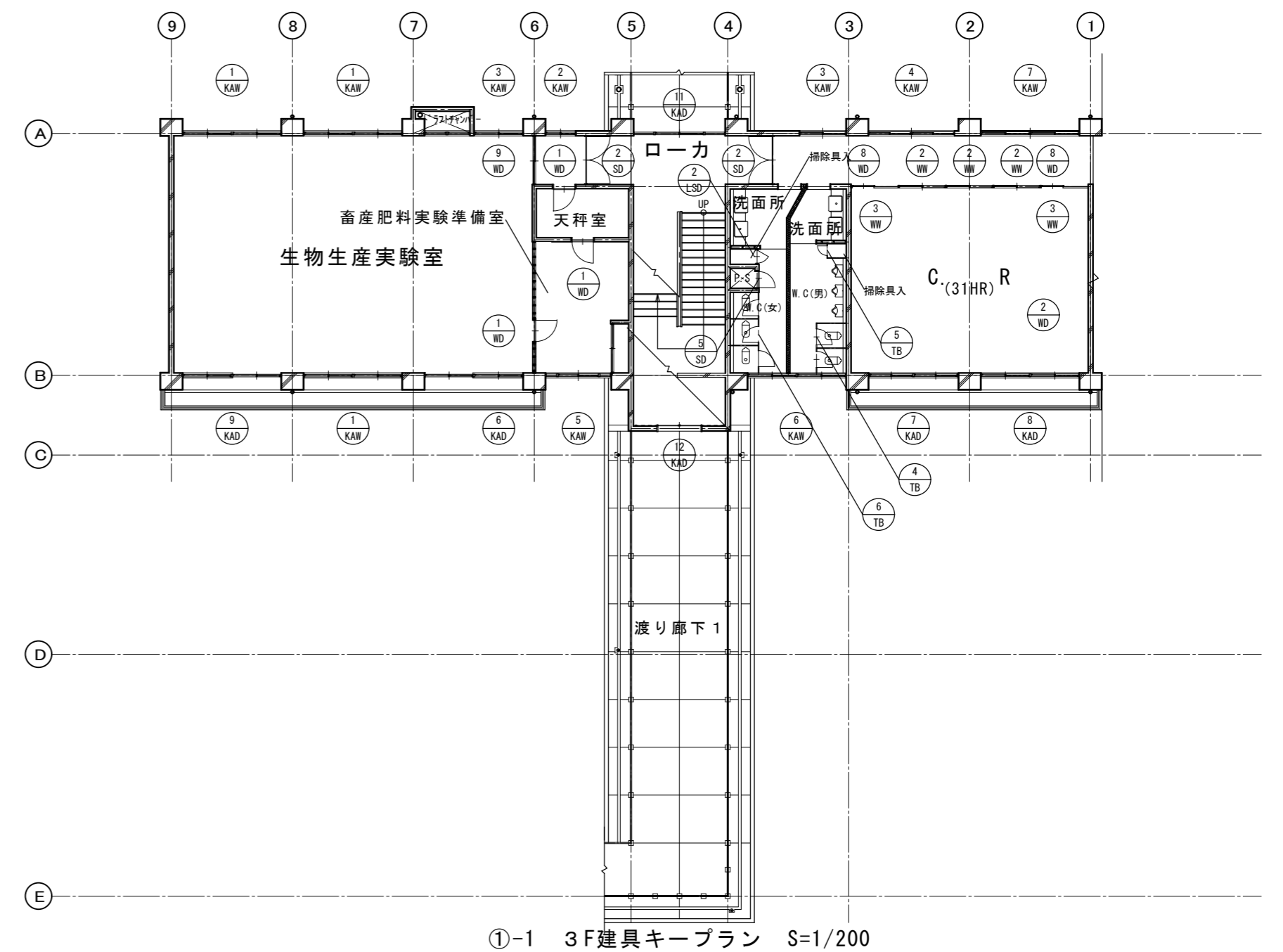
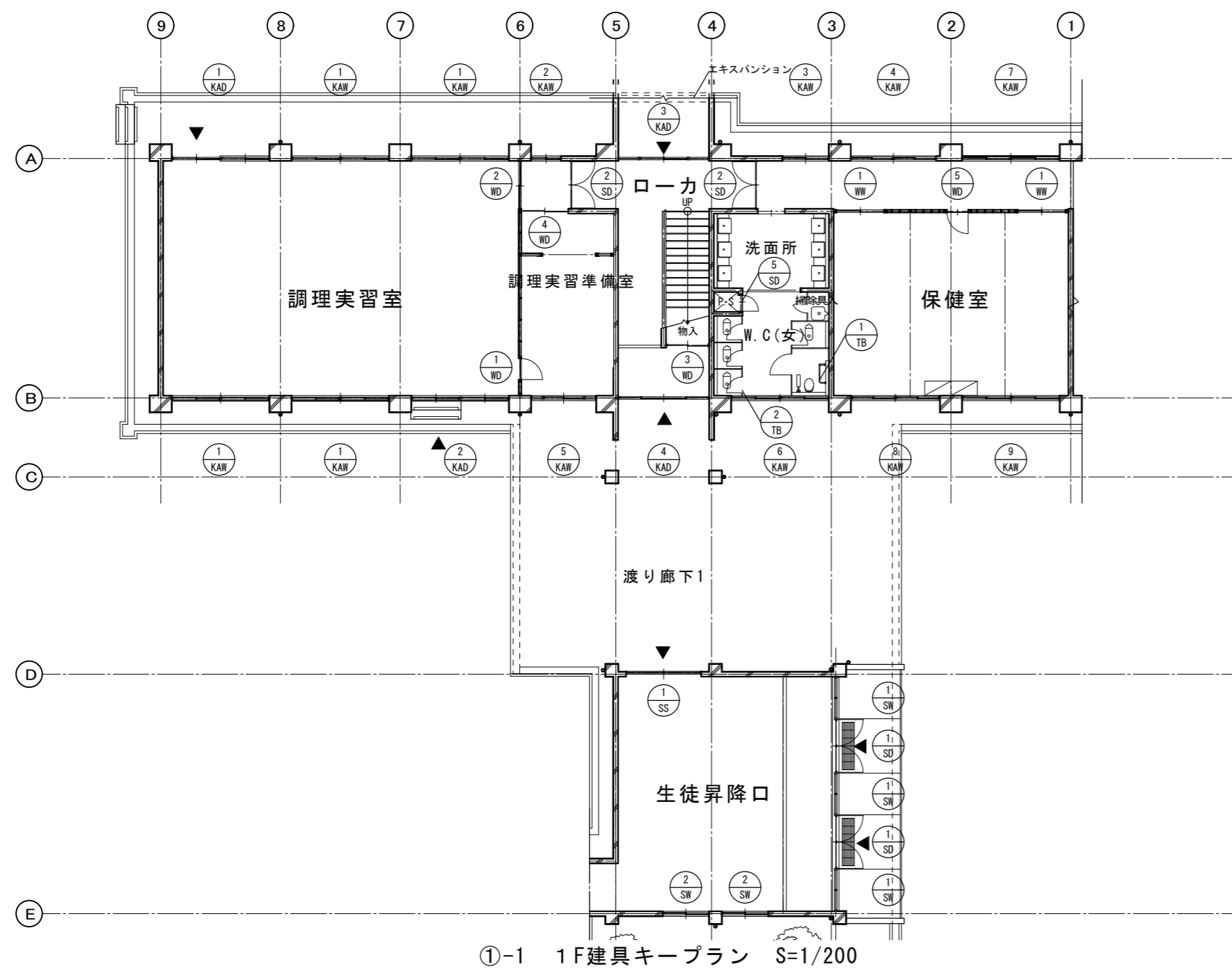


①-1 4F天井伏図 S=1/150



①-1 PH天井伏図 S=1/150

(A)	モルタルコテミガキEP
(B)	モルタル剛毛引 エマール又はダイヤモンド吹付
(C)	プasterボード底目地EP
(D)	フレキシブルボードt4 EP
(E)	プaster塗り
(F)	うずしお吸音板 300*300
(G)	T1ラワンベニヤの上ネオパールスキン吹付
(H)	東洋吸音板 606*303
(I)	ジブトーン455*910 t9.5



工事名	H 3 1 営繕 阿南光高等学校阿南・新野	株式 会社 橋 建 築 事 務 所	一級建築士登録 第108457号 浜岡孝幸	(2号館・渡り廊下1,2,3、昇降口)	1/200	A-62
	2号館等解体工事		〒770-0868 徳島市福島2丁目5番9号 (株)橋建築事務所			
			一級建築士事務所 登録番号 徳島県知事 登録第61015号 電話(088)625-7878			
			①-1 建具キープラン			



①-1 建具表(1) S=1/100

符号	KAW-1	KAW-2	KAW-3	KAW-4	KAW-5	KAW-6	KAW-7	KAW-8
室名	1~3F 各教室	1~4F 廊下	1~4F 廊下	1~4F 廊下	1~4F 準備室等	1~4F 便所	1~4F 廊下	1F 保健室
形状								
寸法	3650*1695	1100*1695	1790*1695	3330*1695	2400*1695	3650*1145	3660*1695	3330*1895
数量	11ヶ所	4ヶ所	5ヶ所	4ヶ所	4ヶ所	4ヶ所	4ヶ所	1ヶ所
形式	2連引違い窓 ランマ付	引違い窓 ランマ付	引違い窓 ランマ付	引違い窓 ランマ付	引違い窓 ランマ、袖付	引違い窓	引違い窓 ランマ付	引違い窓 ランマ付
材質	アルミ(シルバー) 見込70	アルミ(シルバー) 見込70	アルミ(シルバー) 見込70	アルミ(シルバー) 見込70	アルミ(シルバー) 見込70	アルミ(シルバー) 見込70	アルミ(シルバー) 見込70	アルミ(シルバー) 見込70
硝子	3mm トーメイ(ランマ3mm型)	3mm トーメイ(ランマ3mm型)	3mm トーメイ(ランマ3mm型)	3mm トーメイ(ランマ3mm型)	3mm トーメイ(ランマ3mm型)	3mm 型	3mm トーメイ(ランマ3mm型)	3mm トーメイ(ランマ3mm型)
金物	水切り、クレセント錠	水切り、クレセント錠	水切り、クレセント錠	水切り、クレセント錠	水切り、クレセント錠	水切り、クレセント錠	水切り、クレセント錠	水切り、クレセント錠
符号	KAW-9	KAW-10	KAW-11	KAD-1	KAD-2	KAD-3	KAD-4	KAD-5
室名	1F 保健室、4F コンピュータ教室	階段室	4F 階段室	1F 調理実習室	1F 調理実習室	1F 階段室	1F 階段室	2F 被服教室
形状								
寸法	3660*1895	1500*1500	3390*1695	3650*2695	3650*2695	3400*2000	3400*2000	3650*2695
数量	5ヶ所	2ヶ所	1ヶ所	1ヶ所	1ヶ所	1ヶ所	1ヶ所	1ヶ所
形式	2連引違い窓 ランマ付	引違い窓	引違い窓	引違い、ランマ、袖窓付片引き戸	引違い、ランマ、袖窓付片引き戸	引違い両袖付	引違い両袖付	引違い、ランマ、袖窓付片引き戸
材質	アルミ(シルバー) 見込70	アルミ(シルバー) 見込70	アルミ(シルバー) 見込70	アルミ(シルバー) 見込70	アルミ(シルバー) 見込70	アルミ(シルバー) 見込70	アルミ(シルバー) 見込70	アルミ(シルバー) 見込70
硝子	3mm トーメイ(ランマ3mm型)	3mm トーメイ	3mm トーメイ(ランマ3mm型)	3mm トーメイ(ランマ3mm型)	3mm トーメイ(ランマ3mm型)	5mm トーメイ	5mm トーメイ	3mm トーメイ(ランマ3mm型)
金物	水切り、クレセント錠	水切り、クレセント錠	水切り、クレセント錠	水切り、クレセント錠、網戸、シリンダー錠	水切り、クレセント錠、網戸、シリンダー錠	水切り、クレセント錠、ステンレス下枠	シリンダー錠、ステンレス下枠	水切り、クレセント錠、網戸、シリンダー錠
符号	KAD-6	KAD-7	KAD-8	KAD-9	KAD-10	KAD-11	KAD-12	KAD-13
室名	2F 被服教室、3F 生産生物実験室	2~4F 各室	2~4F 各室	3F 生物生産実験室	4F コンピュータ教室	3F 階段室	3F 階段室	PH 階段室
形状								
寸法	3650*2695	3270*2695	3660*2695	3650*2695	3660*2695	3390*2000	3395*1900	1800*1910
数量	2ヶ所	3ヶ所	4ヶ所	1ヶ所	1ヶ所	1ヶ所	1ヶ所	1ヶ所
形式	引違い、ランマ、袖窓付片引き戸	引違い、ランマ、袖窓付片引き戸	引違い、ランマ、袖窓付片引き戸	引違い、ランマ、袖窓付片引き戸	引違い、ランマ、袖窓付片引き戸	FIX袖窓付引違戸	引分戸	引分戸
材質	アルミ(シルバー) 見込70	アルミ(シルバー) 見込70	アルミ(シルバー) 見込70	アルミ(シルバー) 見込70	アルミ(シルバー) 見込70	アルミ(シルバー) 見込70	アルミ(シルバー) 見込70	アルミ(シルバー) 見込70
硝子	3mm トーメイ(ランマ3mm型)	3mm トーメイ(ランマ3mm型)	3mm トーメイ(ランマ3mm型)	3mm トーメイ(ランマ3mm型)	3mm トーメイ(ランマ3mm型)	5mm トーメイ	5mm トーメイ	5mm トーメイ
金物	水切り、クレセント錠、網戸、シリンダー錠	水切り、クレセント錠、網戸、シリンダー錠	水切り、クレセント錠、網戸、シリンダー錠	水切り、クレセント錠、網戸、シリンダー錠	水切り、クレセント錠、網戸、シリンダー錠	シリンダー錠、ステンレス下枠	シリンダー錠、ステンレス下枠	シリンダー錠、ステンレス下枠
符号	SD-1	SD-2	SD-3	SD-4	SD-5	SW-1	SW-2	SW-3
室名	1F 生徒昇降口	各階 階段室	2F 階段室	2F 階段室	1~4F P.S	1F 生徒昇降口	1F 生徒昇降口	2F 渡り廊下1
形状								
寸法	2000*2785	1760*2685	3400*2000	3400*2685	600*1800	1510*2785	1800*750	1000*1250
数量	2ヶ所	8ヶ所	1ヶ所	1ヶ所	4ヶ所	3ヶ所	2ヶ所	12ヶ所
形式	両開き戸ランマ付	両開き戸(甲種防火)	FIX袖窓付引違戸	両開き戸(甲種防火)	片開き戸(甲種防火)	FIX窓ランマ付	引違い窓	滑り出し窓
材質	スチール 見込100	スチール t1.6 見込100	スチール t1.6 見込100	スチール t1.6 見込100	スチール t1.6 見込100	スチール 見込100	スチール 見込100	スチール 見込100
硝子	5mm トーメイ(ランマ3mm トーメイ)	—	5mm トーメイ(袖3mm トーメイ)	—	—	5mm トーメイ(ランマ3mm トーメイ)	3mm トーメイ	3mm トーメイ
金物	フロアヒンジ、押棒、フランス差し、シリンダー錠	フロアヒンジ、ケースハンドル、握り玉、	角レール、戸車、引手、差込錠	フロアヒンジ、ケースハンドル、握り玉、	スチール三方棒、ステンレス窓すり、丁番、シリンダー錠、レバーハンドル	—	水切り、クレセント錠	カムラッチ、ピボットアーム、水切り

工事名

H31 営繕 阿南光高等学校阿南・新野  
2号館等解体工事

株式会社 橋 建築 事務所

一級建築士登録 第108457号 浜岡孝幸  
〒770-0868 徳島市福島2丁目5番9号 (株)橋建築事務所  
一級建築士事務所 登録番号 徳島県知事 登録第61015号 電話(088)625-7878

(2号館・渡り廊下1,2,3、昇降口)

①-1 建具表(1)

1/100

A-63

①-1 建具表(2) S=1/100

符号	WD-1	WD-2	WD-3	WD-4	WD-5	WD-6	WD-7	WD-8
室名	1F, 3F, 4F 各教室	1F 調理実習室	階段下物入	1F 調理実習準備室	1F 保健室	2F 被服教室、被服準備室	2F 被服教室	2~4F C.R 廊下
形状								
寸法	800*1900	1800*1900	1545*1800	1750*1800	800*2375	800*1900	1800*1900	850*1900
数量	6ヶ所	1ヶ所	1ヶ所	1ヶ所	1ヶ所	2ヶ所	1ヶ所	6ヶ所
形式	フラッシュ戸	フラッシュ引違戸	フラッシュ引違戸	フラッシュ引違戸	フラッシュ戸(ランマ付)	フラッシュ戸	フラッシュ引違戸	フラッシュ戸
材質	プリント合板(桧) 見込40	プリント合板(桧) 見込36	プリント合板(桧) 見込36	プリント合板(桧) 見込36	プリント合板(桧) 見込36	プリント合板(桧) 見込40	プリント合板(桧) 見込40	プリント合板(桧) 見込40
硝子	3mm トーメイ	—	—	—	3mm トーメイ	—	3mm トーメイ	3mm トーメイ
金物	ピボットヒンジ、ロック錠、ドアチェック、フランス落し	角レール、戸車、船底引手、差込錠	角レール、戸車、船底引手、差込錠	角レール、戸車、船底引手、差込錠	ピボットヒンジ、ロック錠、ドアチェック、フランス落し	ピボットヒンジ、ロック錠、ドアチェック、フランス落し	角レール、戸車、船底引手、差込錠	角レール、戸車、船底引手、差込錠
符号	WD-9	WD-10	WW-1	WW-2	WW-3	WW-4	WW-5	
室名	3F 生物生産実験室	4F コンピューター教室	1F 保健室	2F, 3F C.R 廊下	2F, 3F C.R 廊下	4F C.R 廊下	4F C.R 廊下	
形状								
寸法	1720*1900	1810*1900	1800*600	1720*1625	1580*455	1720*1915	1580*455	
数量	1ヶ所	1ヶ所	2ヶ所	5ヶ所	4ヶ所	3ヶ所	2ヶ所	
形式	フラッシュ引違戸	フラッシュ引違戸	2枚引違ガラス窓	2枚引違ガラス窓(ランマ付)	2枚引違ガラス窓	2枚引違ガラス窓(ランマ付)	2枚引違ガラス窓	
材質	プリント合板(桧) 見込40	プリント合板(桧) 見込40	桧	桧	桧	桧	桧	
硝子	3mm トーメイ	3mm トーメイ	2mm トーメイ	3mm トーメイ(ランマ2mm型)	2mm トーメイ	3mm トーメイ(ランマ2mm型)	2mm トーメイ	
金物	角レール、戸車、船底引手、差込錠	角レール、戸車、船底引手、差込錠	船底引手、ネジ締	船底引手、ネジ締	船底引手、ネジ締	船底引手、ネジ締	船底引手、ネジ締	
符号	TB-1	TB-2	TB-3	TB-4	TB-5	TB-6	TB-7	TB-8
室名	1F W.C(女)	1F W.C(女)	2F W.C(男)	3~4F W.C(男)	3~4F W.C(男)	3~4F W.C(男)	3~4F W.C(男)	3~4F W.C(女)
形状								
寸法	—	—	—	—	—	—	—	—
数量	1ヶ所	1ヶ所	1ヶ所	1ヶ所	2ヶ所	2ヶ所	2ヶ所	2ヶ所
形式	トイレブース	トイレブース	トイレブース	トイレブース	トイレブース	トイレブース	トイレブース	トイレブース
材質	メラミン化粧パーティクルボード 見込30	メラミン化粧パーティクルボード 見込30	メラミン化粧パーティクルボード 見込30	メラミン化粧パーティクルボード 見込30	メラミン化粧パーティクルボード 見込30	メラミン化粧パーティクルボード 見込30	メラミン化粧パーティクルボード 見込30	メラミン化粧パーティクルボード 見込30
硝子	—	—	—	—	—	—	—	—
金物	アルミエッジ、表示付引錠、9°反りヒンジ、SUS巾木、帽子掛戸当り、SUS頭継ぎ、空錠	アルミエッジ、表示付引錠、9°反りヒンジ、SUS巾木、帽子掛戸当り、SUS頭継ぎ、空錠	アルミエッジ、表示付引錠、9°反りヒンジ、SUS巾木、帽子掛戸当り、SUS頭継ぎ、空錠	アルミエッジ、表示付引錠、9°反りヒンジ、SUS巾木、帽子掛戸当り、SUS頭継ぎ、空錠	アルミエッジ、表示付引錠、9°反りヒンジ、SUS巾木、帽子掛戸当り、SUS頭継ぎ、空錠	アルミエッジ、表示付引錠、9°反りヒンジ、SUS巾木、帽子掛戸当り、SUS頭継ぎ、空錠	アルミエッジ、表示付引錠、9°反りヒンジ、SUS巾木、帽子掛戸当り、SUS頭継ぎ、空錠	アルミエッジ、表示付引錠、9°反りヒンジ、SUS巾木、帽子掛戸当り、SUS頭継ぎ、空錠
符号	LSD-1	LSD-2	SS-1					
室名	2F 便所	3~4F 便所	1F 昇降口					
形状								
寸法	600*1800	495*1800	2800*2250					
数量	1ヶ所	2ヶ所	1ヶ所					
形式	片開き戸	片開き戸	バランスシャッター					
材質	スチール 見込100	スチール 見込100	スチール スラットPL t1.2 見込100					
硝子	—	—	—					
金物	スチール三方枠、ステンレス骨づり、T番、空錠、レバーハンドル	スチール三方枠、ステンレス骨づり、T番、空錠、レバーハンドル	付属金物一式					



外部仕上表

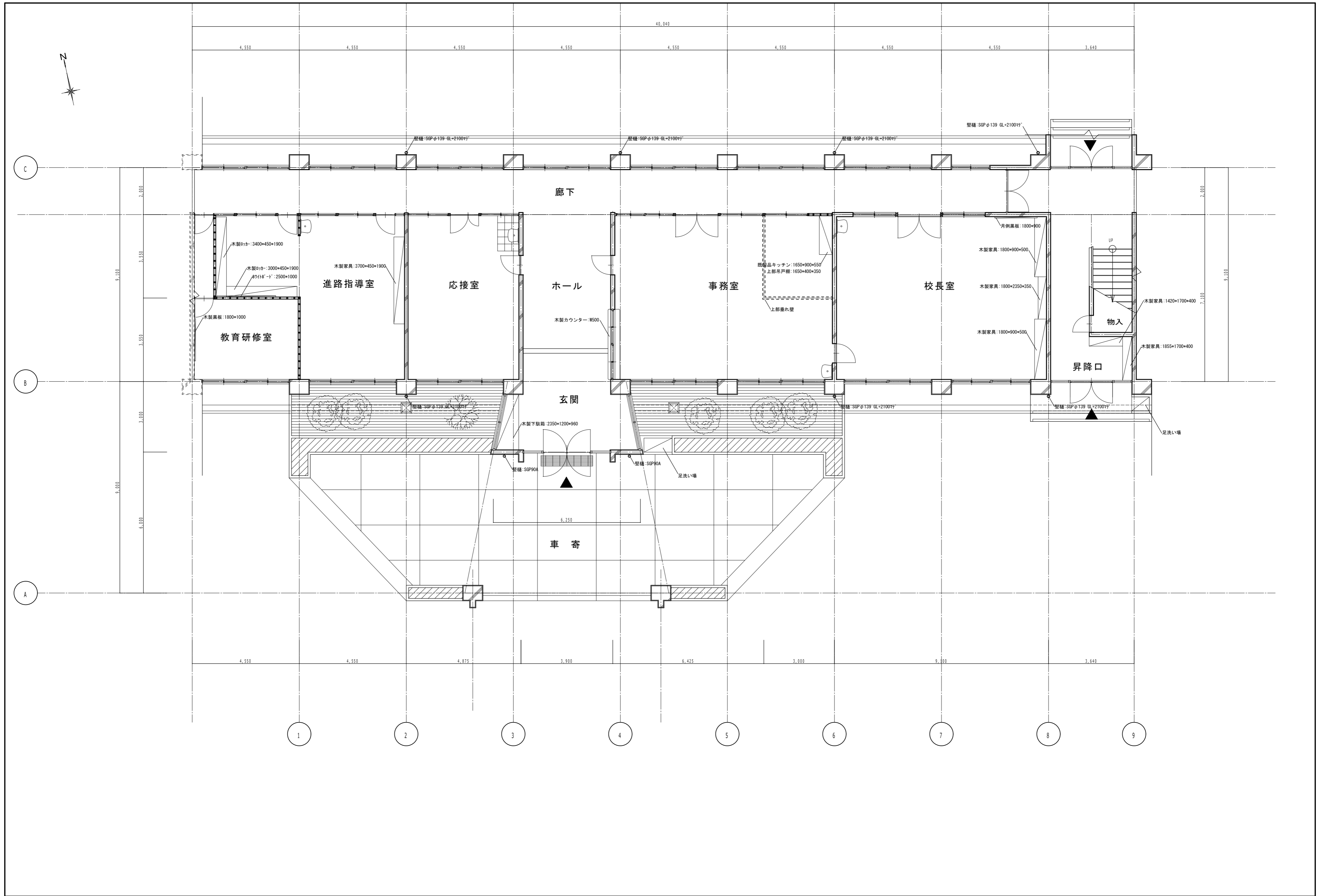
外壁	モルタル刷毛引エマルションリシン及びダイヤリシン吹付、一部小口タイル貼	庇	防水モルタルコテミガキ
外巾木	モルタル刷毛引、目地コーキング埋め	床	モルタルコテミガキ、一部人造石研ぎ出し目地切、階段部分は段鼻タイル貼
屋根	ユニロン防水第1仕様の上シート防水 t1.2シルバークート仕上		
ペランダ	防水モルタルコテミガキの上目地切、ペランダ下部(軒天部分)モルタル刷毛引エマルションリシン及びダイヤリシン吹付		

内部各室仕上表

階	区分 室名	床	記号	巾木	記号	腰	記号	壁	記号	天井	記号	備考
1階	車寄	ゲンパテラゾー真中目地		モルタル刷毛引		セラカット吹付 モルタル刷毛引エマルションリシン及びダイヤリシン吹付		セラカット吹付 モルタル刷毛引エマルションリシン及びダイヤリシン吹付		松本実CL セラカット吹付		
	玄関	モザイクタイル貼		テラゾーブロック H=200		モルタルコテミガキ ゾラコート吹付		モルタルコテミガキ ゾラコート吹付		松本実CL		
	ホール	VAT貼(下地モルタルコテミガキ)	(★)	桧 H=100 OP		モルタルコテミガキ ゾラコート吹付		モルタルコテミガキ ゾラコート吹付		ネオパールスキン吹付(下地ラウンベニヤT1 t4 寒冷紗貼)		
	事務室	VAT貼(下地モルタルコテミガキ)	(★)	桧 H=100 OP		プリント合板貼 □75タイル貼		ラウンベニヤ t5.5 OP □75タイル貼		東洋吸音板 ブラスター塗		一部垂れ壁アリ
	校長室	モザイクパーケット貼		桧 H=100 OP		ケヤキ板目 布貼 □75タイル貼		ケヤキ板目 布貼		東洋吸音板		
	応接室	カーペット敷き(下地モルタルコテミガキ) VAT貼(下地モルタルコテミガキ)	(★)	桧 H=100 OP		メラミン化粧板(モルタル下地) □75タイル貼		メラミン化粧板(モルタル下地)		テラフラ貼 ビニールレザー貼		
	進路指導室	VAT貼(下地モルタルコテミガキ)	(★)	桧 H=100 OP モルタルコテミガキEP		モルタルコテミガキEP ラウンベニヤT1 t5.5 OP □75タイル貼		モルタルコテミガキEP ラウンベニヤT1 t5.5 OP □75タイル貼		東洋吸音板 ブラスター塗		
	教育研修室	VAT貼(下地モルタルコテミガキ)	(★)	桧 H=100 OP モルタルコテミガキEP		モルタルコテミガキEP ラウンベニヤT1 t5.5 OP		モルタルコテミガキEP ラウンベニヤT1 t5.5 OP		東洋吸音板 ブラスター塗		
	昇降口	グリーンカータイル貼		人造石研ぎ出し H=150		モルタルコテミガキ ゾラコート吹付		モルタルコテミガキ ゾラコート吹付		ブラスター塗		
	階段室	VAT貼(下地モルタルコテミガキ)	(★)	モルタルコテミガキEP H=100		モルタルコテミガキ ゾラコート吹付		モルタルコテミガキ ゾラコート吹付		ウズシオ吸音板		
	階段下物入	モルタルコテミガキ		モルタルコテミガキ		モルタルコテミガキ		モルタルコテミガキ		モルタルコテミガキ		
廊下	VAT貼(下地モルタルコテミガキ)	(★)	桧 H=100 OP モルタルコテミガキEP		ラウンベニヤT1 t5.5 OP モルタルコテミガキEP		ラウンベニヤT1 t5.5 OP モルタルコテミガキEP		ブラスターボード底目地EP ブラスター塗 ネオパールスキン吹付(下地ラウンベニヤT1 t4 寒冷紗貼)			
2階	職員室	VAT貼(下地モルタルコテミガキ)	(★)	桧 H=100 OP モルタルコテミガキEP		ラウンベニヤT1 t5.5 OP モルタルコテミガキEP □75タイル貼		ラウンベニヤT1 t5.5 OP モルタルコテミガキEP □75タイル貼		東洋吸音板 ブラスター塗		
	印刷室	VAT貼(下地モルタルコテミガキ)	(★)	桧 H=100 OP モルタルコテミガキEP		ラウンベニヤT1 t5.5 OP モルタルコテミガキEP		ラウンベニヤT1 t5.5 OP モルタルコテミガキEP		ブラスターボード底目地EP ブラスター塗		
	放送室	VAT貼(下地モルタルコテミガキ)	(★)	桧 H=100 OP		ラウンベニヤT1 t5.5 OP(下地:ラウンベニヤT2 t4)		ラウンベニヤT1 t5.5 OP(下地:ラウンベニヤT2 t4)		木毛セメント板VP		
	スタジオ	VAT貼(下地モルタルコテミガキ)	(★)	桧 H=100 OP モルタルコテミガキEP		有孔ボードt15(下地ラウンベニヤT2 t4)		有孔ボードt15(下地ラウンベニヤT2 t4)		有孔ボードt15(下地ラウンベニヤT2 t4)		
	指導室	VAT貼(下地モルタルコテミガキ)	(★)	桧 H=100 OP モルタルコテミガキEP		ラウンベニヤT1 t5.5 OP □75タイル貼 モルタルコテミガキEP		ラウンベニヤT1 t5.5 OP □75タイル貼 モルタルコテミガキEP		ブラスターボード底目地EP ブラスター塗		
	教材室	VAT貼(下地モルタルコテミガキ)	(★)	桧 H=100 OP モルタルコテミガキEP		ラウンベニヤT1 t5.5 OP モルタルコテミガキEP		ラウンベニヤT1 t5.5 OP モルタルコテミガキEP		ラウンベニヤT1 t5.5 OP モルタルコテミガキEP		
	階段室	人造石研ぎ出し VAT貼(下地モルタルコテミガキ)	(★)	モルタルコテミガキEP H=100		モルタルコテミガキ ゾラコート吹付		モルタルコテミガキ ゾラコート吹付		ウズシオ吸音板 ブラスター塗		
	廊下	VAT貼(下地モルタルコテミガキ)	(★)	桧 H=100 OP モルタルコテミガキEP		ラウンベニヤT1 t5.5 OP モルタルコテミガキEP		ラウンベニヤT1 t5.5 OP モルタルコテミガキEP		ブラスターボード底目地EP ネオパールスキン吹付(下地ラウンベニヤT1 t4 寒冷紗貼)		
	C. R	VAT貼(下地モルタルコテミガキ)		桧 H=100 OP モルタルコテミガキEP		モルタルコテミガキEP ラウンベニヤT1 t5.5 OP		モルタルコテミガキEP ラウンベニヤT1 t5.5 OP		東洋吸音板 ブラスター塗		
	礼法室	畳敷き		畳寄		一番カベ	(☆)	一番カベ	(☆)	杉 透目ベニヤ 底目地 竹練織×漏天井		
	礼法踏込室	敷き瓦 □180 碁盤目敷き		桧 H=147		一番カベ	(☆)	一番カベ	(☆)	杉 透目 底目地		
物入	ブナフローリング貼		ラウン H=100 OS		ラウンベニヤT2 t4 OS		ラウンベニヤT2 t4 OS		ラウンベニヤT2 t3 OS			
茶室	畳敷き		畳寄		一番カベ	(☆)	一番カベ	(☆)	杉網代 亀甲形 竹練織×漏天井			
茶室床の間	コエ松貼 蟻磨き		—		一番カベ	(☆)	一番カベ	(☆)	漏天井(下地ラウンベニヤT2 t4)			
3帖	畳敷き		畳寄		一番カベ	(☆)	一番カベ	(☆)	杉 透目ベニヤ 底目地			
水屋	コエ松貼 蟻磨き		杉板		杉板 H=45		一番カベ	(☆)	ラウンベニヤT2 t4 布張り			
踏込	敷き瓦 □180 碁盤目敷き		桧 H=100 桧 H=147		モルタルコテミガキEP 一番カベ	(☆)	モルタルコテミガキEP 一番カベ	(☆)	杉 透目 底目地			
階段室	人造石研ぎ出し VAT貼(下地モルタルコテミガキ)	(★)	モルタルコテミガキEP H=100		モルタルコテミガキ ゾラコート吹付		モルタルコテミガキ ゾラコート吹付		ウズシオ吸音板 ブラスター塗			
廊下	VAT貼(下地モルタルコテミガキ)	(★)	桧 H=100 OP モルタルコテミガキEP		ラウンベニヤT1 t5.5 OP モルタルコテミガキEP		ラウンベニヤT1 t5.5 OP モルタルコテミガキEP		ブラスターボード底目地EP ブラスター塗			
4階	C. R (1)	VAT貼(下地モルタルコテミガキ)	(★)	桧 H=100 OP モルタルコテミガキEP		モルタルコテミガキEP ラウンベニヤT1 t5.5 OP		モルタルコテミガキEP ラウンベニヤT1 t5.5 OP		東洋吸音板 ブラスター塗		
	C. R (2)	VAT貼(下地モルタルコテミガキ)	(★)	桧 H=100 OP		ラウンベニヤT1 t5.5 OP(下地:ラウンベニヤT2 t4)		ラウンベニヤT1 t5.5 OP(下地:ラウンベニヤT2 t4)		木毛セメント板VP ブラスター塗		
	家庭準備室(A)	VAT貼(下地モルタルコテミガキ)	(★)	桧 H=100 OP		TCウッド貼		TCウッド貼		メラミン化粧板(モルタル下地) 化粧丸太φ60半丸		
	家庭準備室(B)	VAT貼(下地モルタルコテミガキ)	(★)	桧 H=100 OP		TCウッド貼 □75タイル貼 モルタルコテミガキEP		TCウッド貼 □75タイル貼 モルタルコテミガキEP		ロックウール吸音板		
	CAI教室	0Aフロアの上タイルカーペットt6.5 VAT貼(下地モルタルコテミガキ)	(★)	米ツガ H=100 OP 桧 H=100 OP		シナベニヤ t5.5 OP モルタルコテミガキEP		シナベニヤ t5.5 OP モルタルコテミガキEP		ロックウール化粧吸音板 t9(下地LGS+PB t9.5) ブラスター塗		
	階段室	VAT貼(下地モルタルコテミガキ)	(★)	モルタルコテミガキEP H=100		モルタルコテミガキ ゾラコート吹付		モルタルコテミガキ ゾラコート吹付		ウズシオ吸音板 ブラスター塗		
	廊下	VAT貼(下地モルタルコテミガキ)	(★)	桧 H=100 OP モルタルコテミガキEP		ラウンベニヤT1 t5.5 OP モルタルコテミガキEP		ラウンベニヤT1 t5.5 OP モルタルコテミガキEP		ブラスターボード底目地EP ブラスター塗		
PH	階段室	人造石研ぎ出し VAT貼(下地モルタルコテミガキ)	(★)	モルタルコテミガキEP		モルタルコテミガキ ゾラコート吹付		モルタルコテミガキ ゾラコート吹付		ブラスター塗		

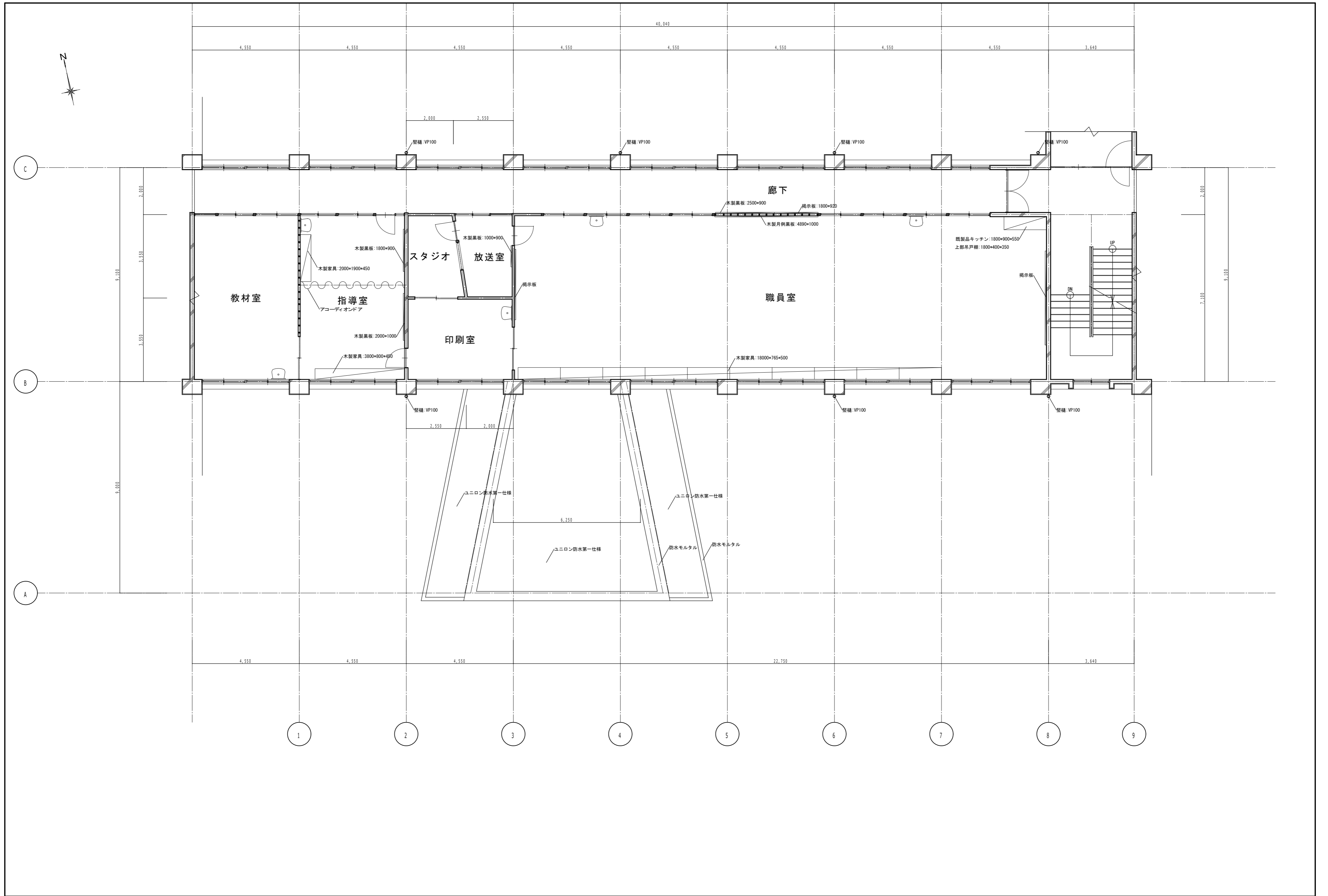
■凡例  
 ・VAT: t'ニ貼'ス'ト'貼'&t=2.0  
 ・(★): 7'ス'ト'含有建材 (レ'ルⅢ) を示す。  
 ・(☆): 7'ス'ト'含有建材 (7'ス'ト'含有吹付材) を示す。

工事名	H31 営繕 阿南光高等学校阿南・新野 2号館等解体工事	株式会社 橋 建 築 事 務 所					一級建築士登録 第108457号 浜岡孝幸	(2号館・渡り廊下1,2,3、昇降口)	-	A-65
							〒770-0868 徳島市福島2丁目5番9号 (株)橋建築事務所			
							一級建築士事務所 登録番号 徳島県知事 登録第61015号 電話(088)625-7878			
								①-2 仕上表		

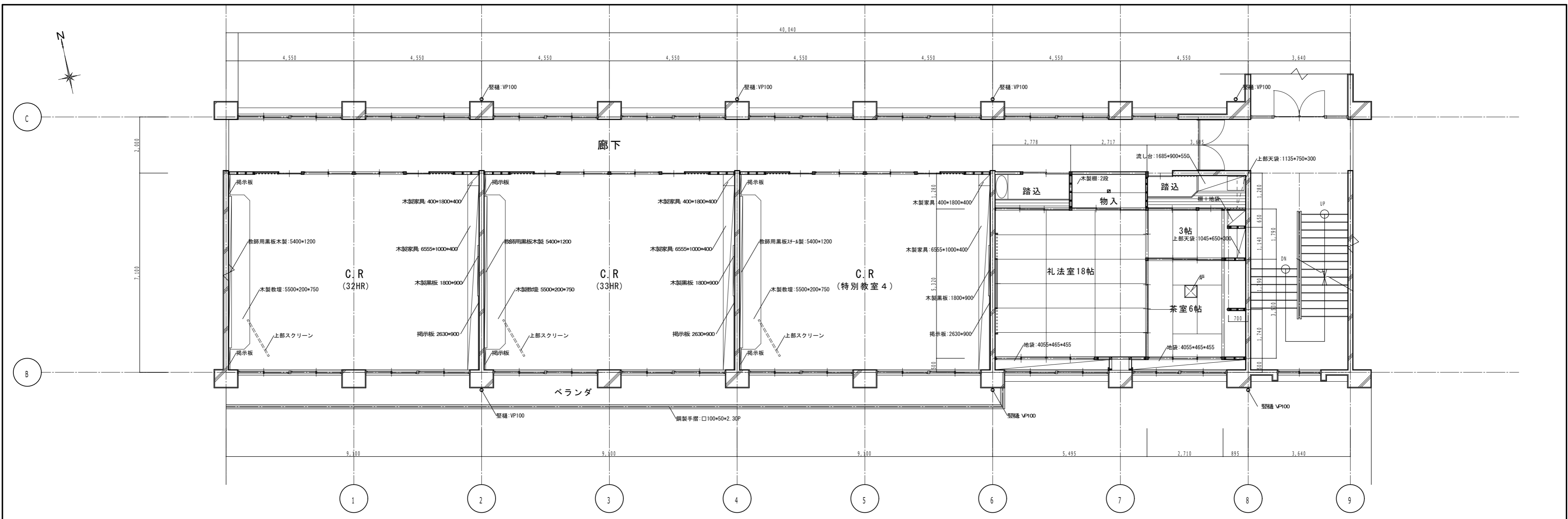


工事名	H 3 1 営繕 阿南光高等学校阿南・新野	株式会社 橘建築事務所	一級建築士登録 第108457号 浜岡孝幸	(2号館・渡り廊下1,2,3、昇降口)	1/100	A-66
	2号館等解体工事		〒770-0868 徳島市福島2丁目5番9号 (株)橘建築事務所			
			一級建築士事務所 登録番号 徳島県知事 登録第61015号 電話(088)625-7878			
			①-2 1階平面図			

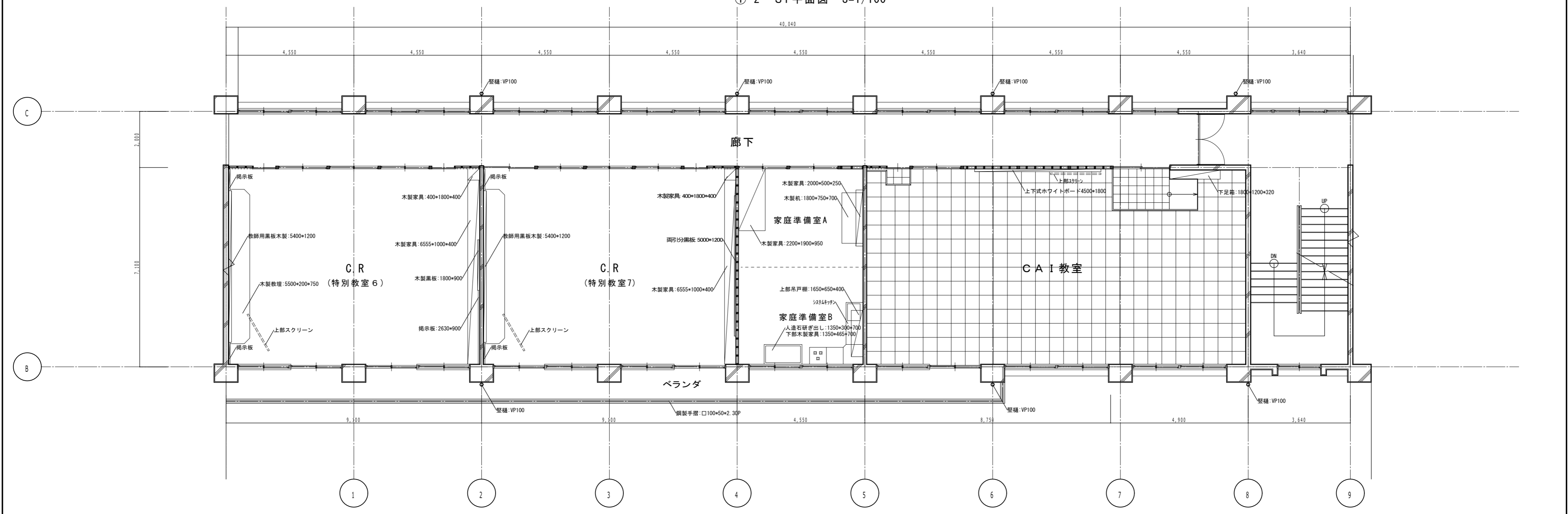




工事名	H 3 1 営繕 阿南光高等学校阿南・新野 2号館等解体工事	株式会社 橘建築事務所	一級建築士登録 第108457号 浜岡孝幸	(2号館・渡り廊下1,2,3、昇降口)	1/100	A-67
			〒770-0868 徳島市福島2丁目5番9号 (株)橘建築事務所			
			一級建築士事務所 登録番号 徳島県知事 登録第61015号 電話(088)625-7878			
			①-2 2階平面図			



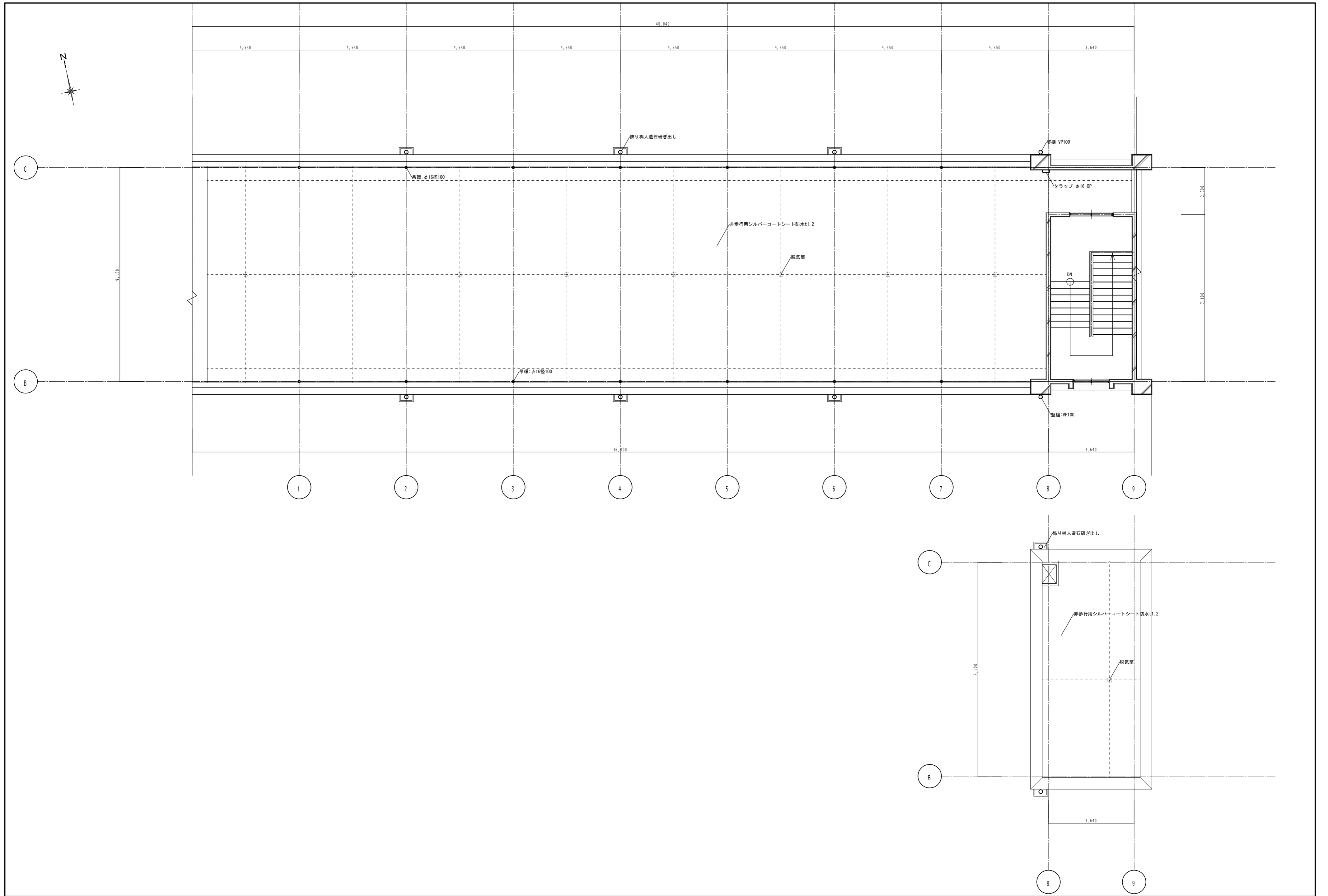
①-2 3F平面図 S=1/100



①-2 4F平面図 S=1/100

工事名	H 3 1 営繕 阿南光高等学校阿南・新野	株式会社 橋建築事務所	一級建築士登録 第108457号 浜岡孝幸	(2号館・渡り廊下1,2,3、昇降口)	1/100	A-68
	2号館等解体工事		〒770-0868 徳島市福島2丁目5番9号 (株)橋建築事務所			
			一級建築士事務所 登録番号 徳島県知事 登録第61015号 電話(088)625-7878			





工事名	H 3 1 営繕 阿南光高等学校阿南・新野	株式会社 橘 建 築 事 務 所				一級建築士登録 第108457号 浜岡孝幸	(2号館・渡り廊下1,2,3、昇降口)	1/100	A-69
	〒770-0868 徳島市福島2丁目5番9号 (株)橘建築事務所					①-2 PH階, PHR階平面図			
	一級建築士事務所 登録番号 徳島県知事 登録第61015号 電話(088)625-7878								